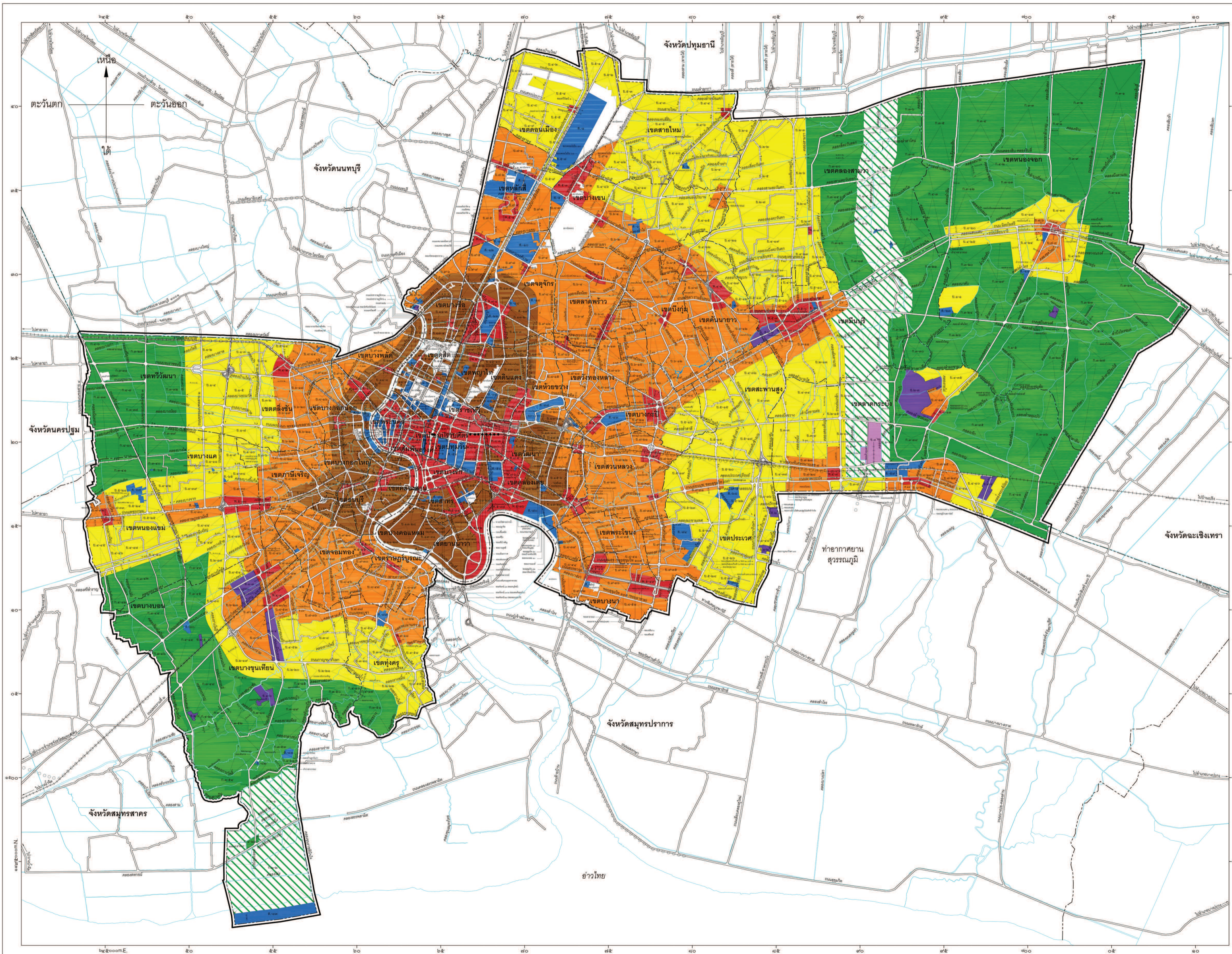
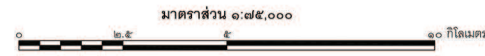


แผนผังกำหนดการใช้ประโยชน์ที่ดินตามที่ได้จำแนกประเภททำยกฏกระทรวง  
ให้ใช้บังคับผังเมืองรวมกรุงเทพมหานคร

พ.ศ. ....



เครื่องหมาย

- แนวเขตผังเมืองรวม
- เขตจังหวัด
- เขตอำเภอ เขตของเขต
- ถนนเดิม
- ถนนเดิมขยาย
- ถนนโครงการ
- โครงการทางพิเศษ
- ทางรถไฟผ่านส่งมวลชน
- โครงการรถไฟผ่านส่งมวลชน
- ทางรถไฟ
- สะพาน
- แม่น้ำ คลอง ห้วย
- ม. เมตร

- ๑. เขตสีเหลือง ป.๑-ป.๕ ที่ดินประเภทที่อยู่อาศัยหนาแน่นน้อย
- ๒. เขตสีส้ม ป.๖-ป.๑๐ ที่ดินประเภทที่อยู่อาศัยหนาแน่นปานกลาง
- ๓. เขตสีน้ำตาล ป.๑๑-ป.๑๕ ที่ดินประเภทที่อยู่อาศัยหนาแน่นมาก
- ๔. เขตสีแดง พ.๑-พ.๔ ที่ดินประเภทพาณิชยกรรม
- ๕. เขตสีม่วง อ.๑-อ.๒ ที่ดินประเภทอุตสาหกรรม
- ๖. เขตสีเมืงประบาง อ.๓ ที่ดินประเภทคลังสินค้า
- ๗. เขตสีเขียวกรอบและเส้นทแยงสีเขียว ป.๑-ป.๒ ที่ดินประเภทอนุรักษ์ชนบทและเกษตรกรรม
- ๘. เขตสีเขียว ป.๓-ป.๔ ที่ดินประเภทชนบทและเกษตรกรรม
- ๙. เขตสีน้ำเงิน ส. ที่ดินประเภทสถาบันราชการ การสาธารณูปโภคและสาธารณูปการ



ร่างผังเมืองรวมกรุงเทพมหานคร  
(ปรับปรุงครั้งที่ ๔)

(นายสมชาย เตชารักษ์)  
ผู้อำนวยการสำนักการวางผังและพัฒนาเมือง

พลตำรวจเอก **อดิวัฒน์ ฐ.**  
(อดิวัฒน์ ขวัญเมือง)  
ผู้ว่าราชการกรุงเทพมหานคร  
วันที่ ๘ พฤษภาคม พ.ศ. ๒๕๖๒